

Contenitori Multicartuccia Serie "FH"

Contenitori multicartuccia serie "FH" per piccole e medie portate



- Sono dotati di chiusura rapida tipo "V Clamp".
- I contenitori sono realizzati completamente in Acciaio inox AISI-304 e AISI-316/L.
- Il sistema rapido di chiusura ne consente l'utilizzo solo su liquidi non pericolosi appartenenti al Gruppo 2 in accordo con la Direttiva P.E.D.
- I modelli sono disponibili da n° 3 a n° 36 cartucce da h. 10".
- La gamma comprende modelli per portate fino a 54 m³/h (900 lt/1').
- Sono disponibili con attacchi filettati e flangiati da 1" a 3".
- I contenitori serie "FH" possono alloggiare cartucce filtranti con tenuta a doppia apertura (DOE) o a singola apertura (SOE).
- Progettati per basse perdite di carico.
- Guarnizioni disponibili in EPDM, BUNA-N, VITON, SILICONE E PTFE.
- Sono disponibili versioni speciali a richiesta.

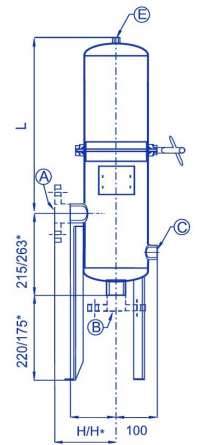
APPLICAZIONI

- Filtri industriali di processo.
- Prefiltri per osmosi inversa.
- Acque potabili e di processo.
- Vernici, inchiostri e coatings.
- Detergenti.
- Refrigeranti.
- Lubrificanti.
- Oli da taglio.

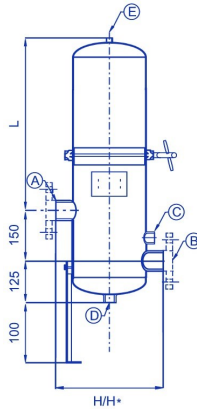
CODICE DI IDENTIFICAZIONE

FH		SS		3		10		-		1,5		-		GM		-		L		-		SP		-		02	
MATERIALE CORPO	ELEMENTI FILTRANTI		DIAM. ATTACCHI	TIPO ATTACCHI		POSIZIONE ATTACCHI	VERSIONI SPECIALI	FINITURA MATERIALI																			
	N°	ALTEZZA																									
SS = AISI-316/L OS = AISI-304	3 = 3 5 = 5 6 = 6 9 = 9	10 = 10" 20 = 20" 30 = 30" 40 = 40"	1" 1,5" 2" 2,5" 3" SP	UF = Flangia UNI fissa US = Flangia UNI scorrevole (stampata) AS = Flangia ANSI scorrevole AF = Flangia ANSI fissa DF = Flangia DIN fissa DS = Flangia DIN scorrevole GM = Filettato gas m GF = Filettato gas f TW = Tronchetto a saldare TC = Attacco Tri-Clover BF = Bocchettone DIN 11851 f BM = Bocchettone DIN 11851 m	A = ALLINEATI Z = SFALSATI L = A 90° P = PARALLELO X = SPECIALE	DATI DA SPECIFICARE SOLO SE DIVERSI DALLO STANDARD																					

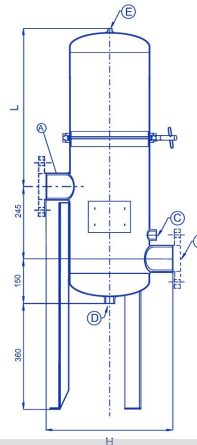
	MODELLO	N° CARTUCCE	PRESSIONE MAX. DI ESERCIZIO	CONNESSIONI			DIMENSIONI			PESO Kg	PORTATA** Litri/h
				A-B	C	E	L	H	H*		
"FH" SERIE 3 3÷12 CARTUCCE	FHSS310	3 x h. 10"	10 bar @ 60°C	1.1/2" gas M	3/8" gas F	1/4" gas F	243	120	145	15	4500
	FHSS320	3 x h. 20" (6 x h. 10")					515			17,5	9000
	FHSS330	3 x h. 30" (9 x h. 10")					778			19,5	13500
	FHSS340	3 x h. 40" (12 x h. 10")					1045			21,5	18000



	MODELLO	N° CARTUCCE	PRESSIONE MAX. DI ESERCIZIO	CONNESSIONI			DIMENSIONI			PESO Kg	PORTATA** Litri/h
				A-B	C-D	E	L	H	H*		
"FH" SERIE 5 5÷20 CARTUCCE	FHSS510	5 x h. 10"	8 bar @ 60°C	2" gas M	3/4" gas F	1/4" gas F	275	320	380	15	7500
	FHSS520	5 x h. 20" (10 x h. 10")					547			18	15000
	FHSS530	5 x h. 30" (15 x h. 10")					812			21,5	22500
	FHSS540	5 x h. 40" (20 x h. 10")					1065			25	30000



	MODELLO	N° CARTUCCE	PRESSIONE MAX. DI ESERCIZIO	CONNESSIONI			DIMENSIONI			PESO Kg	PORTATA** Litri/h
				A-B	C-D	E	L	H	H*		
"FH" SERIE 9 9÷36 CARTUCCE	FHSS920	9 x h. 20" (18 x h. 10")	8 bar @ 60°C	3" gas M	3/4" gas F	1/4" gas F	566	430	475	30	27000
	FHSS930	9 x h. 30" (27 x h. 10")					830			35	40500
	FHSS940	9 x h. 40" (36 x h. 10")					1095			40	54000



Disponibili con attacchi diversi da quelli indicati sulla tabella.

H* si riferisce alle versioni flangiate.

Nel caso di applicazioni dove sia richiesta la marcatura "CE" in accordo alla Direttiva P.E.D., vedere il Bollettino 69 Contenitori multicartuccia serie M/T.

**** Le portate nominali indicate nelle tabelle sono riferite a contenitori completi di cartucce con trattenimenti grossolani ed a liquidi con viscosità pari a quella dell'acqua. I nostri tecnici sono a Vostra disposizione per aiutarVi nella scelta e nel dimensionamento dei filtri più idonei a risolvere i Vostri problemi di filtrazione.**

Questi contenitori sono adatti a contenere cartucce filtranti FLUXA aventi diametro interno minimo di 25 mm e diametro esterno massimo di 68 mm.

CARTUCCE FILTRANTI

I contenitori serie "FH" possono alloggiare tutta la gamma delle cartucce Fluxa ed in particolare:

- Cartucce filtranti FILOPOR
- Cartucce filtranti PROBOND™
- Cartucce filtranti POLIFLO
- Cartucce filtranti POLIFLO "S"
- Cartucce filtranti DELTAPOR
- Cartucce filtranti in materiali porosi
- FLUSINT POLVERE cartucce filtranti in acciaio inox poroso
- FLUSINT FIBRA cartucce filtranti in microfibre sinterizzate di acciaio inox
- FLUXAMESH cartucce filtranti in rete di acciaio inox
- Cartucce filtranti CARBOPOR in carbone attivo

CONFIGURAZIONI TERMINALI CARTUCCE

COD. 0 DOE



COD. 3 SOE



68_01_IT



UK Office:

Envirogen Water Technologies
Unit 14a Bromyard Road
Trading Estate
Bromyard Road, Ledbury
Herefordshire HR8 1NS
Tel: +44 (0) 1531 636328
E: info@envirogen.com
www.envirogen.com



Italian Office:

Envirogen Group Italy S.p.A
Viale De GASPERI, 88/B
20017 Mazzo di Rho Milano
Tel: +39 (0)2 93959.1
E: info.it@envirogen.com
www.envirogen.com



USA Office:

Envirogen Technologies
Two Kingwood Place
700 Rockemad Dr. Suite 105
Kingwood, TX 7739
Tel: +1 877.312.8950
E: infor@envirogen.com
www.envirogen.com